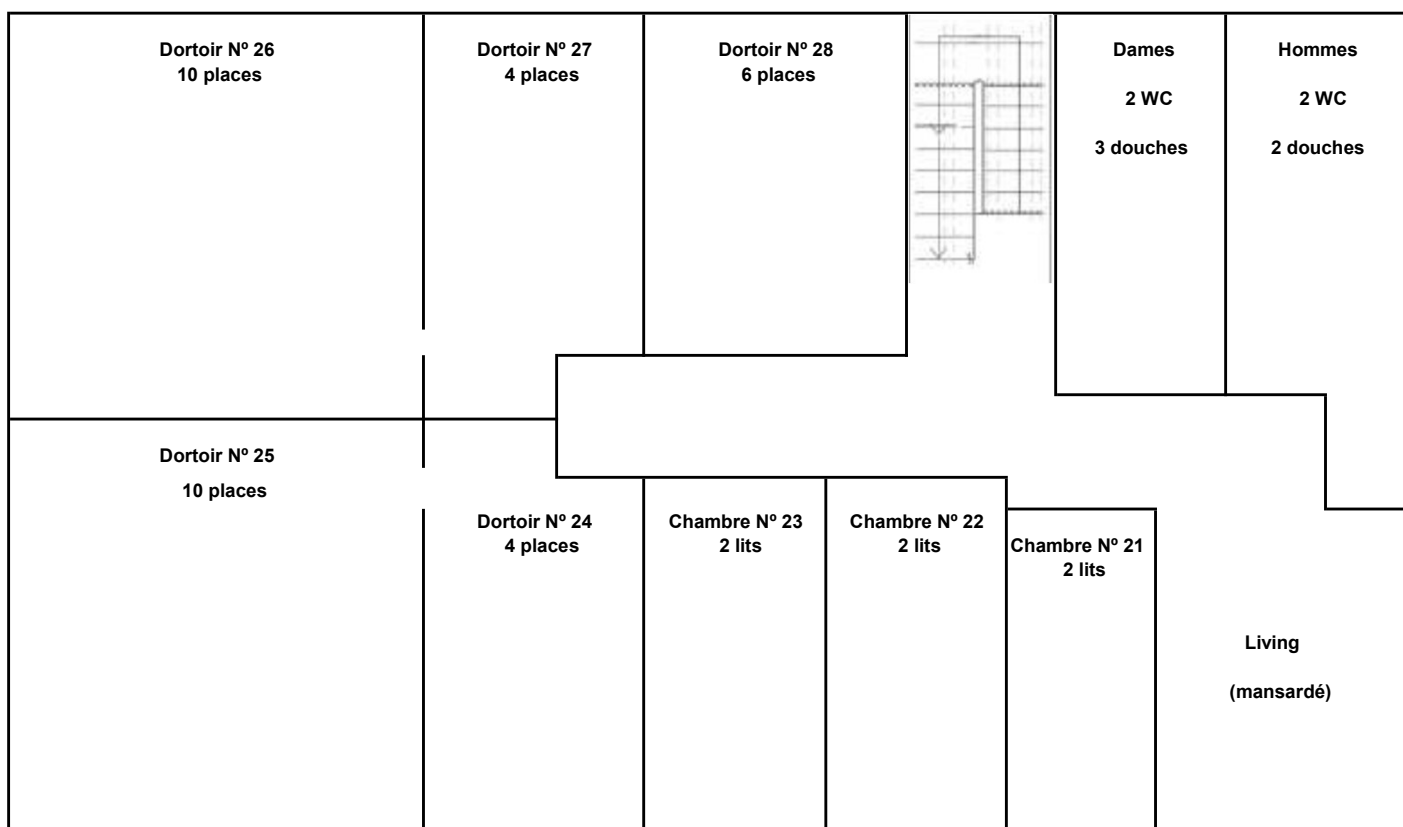
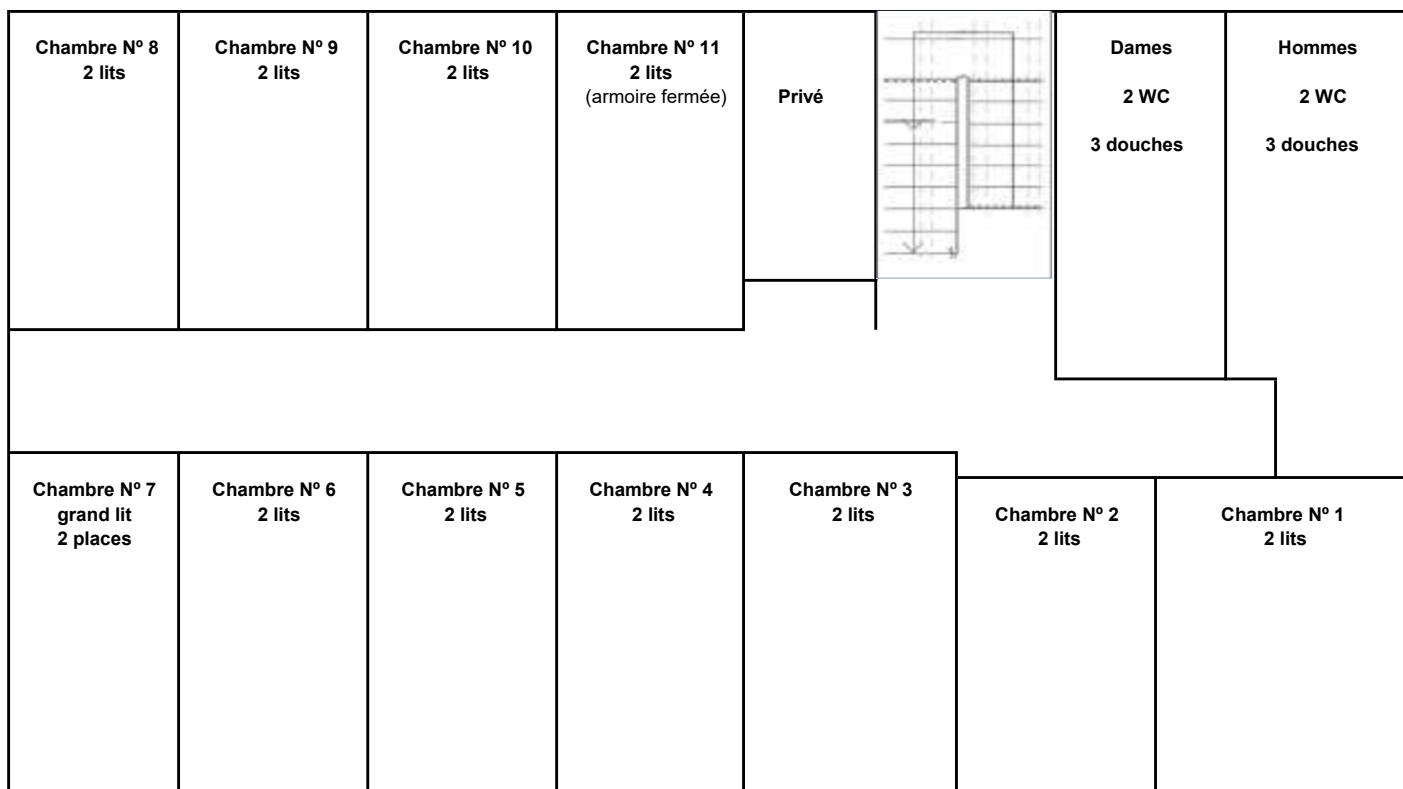


## Plan des chambres du Chalet du Fondateur

2 ème étage: 40 places dont 34 en dortoir (lits superposés) et 6 en chambres



1 er étage: 22 places (en chambre)



Entresol: grande cuisine - salle de réunion et/ou salle à manger de 90 m<sup>2</sup> - local de rangement

Sous-sol: salle de jeux et/ou réfectoire de 90 m<sup>2</sup> - local annexe - terrasse